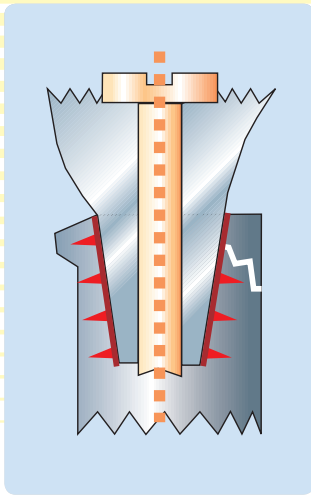
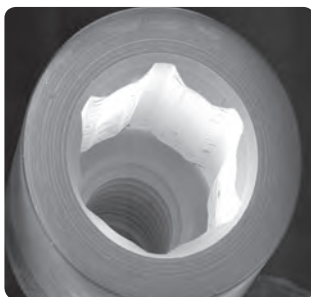


# Połączenie implantu z łącznikami

## Stabilne i szczelne połączenie



W porównaniu z szerokokątowymi połączeniami stożkowymi, połączenie typu Torx® nie działa rozporowo na szyjkę implantu i kontaktującą się z nią kość. Dzięki bardzo długiej tubie połączenia (4,0 mm), siły żucia są korzystnie przenoszone z łącznika na implant. Rozłożenie obciążeń następuje poniżej szyjki wszczepu, co zwiększa jej stabilność i skutkuje mniejszym stopniem remodelingu kości w okolicy przyszyjkowej.

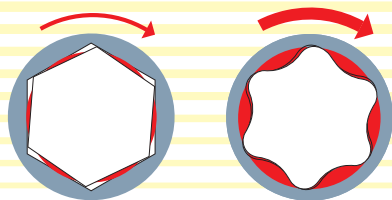


Wolna przestrzeń pod tubą i gwintem, zabezpiecza śrubę przed odkręcaniem się na skutek mikrodrażeń, zapewniając tym samym trwałą szczelność połączenia platformy implantu z łącznikiem protetycznym. Zabezpieczenie antyrotacyjne umożliwia szybkie i pewne pozycjonowanie łączników. Pasywność tego połączenia eliminuje naprężenia konstrukcji implantoprotetycznych, a jego szczelność zapewnia długotrwałą, pozytywny efekt leczenia.

## Zalety połączenia Torx®

W budowie silników lotniczych połączenie Torx® jest złotym standardem. Dzięki odporności na mikrodrżania gwarantuje ono najwyższą szczelność, stabilność i trwałość. Innowacją systemu SKY jest zastosowanie tego rozwiązania w stomatologii.

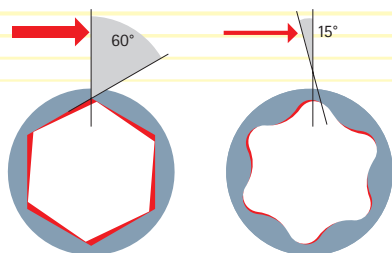
Sześciokąt:  
mały kąt natarcia  
wymagający użycia  
dużej siły wkręcającej



Torx®: posiada sześć dużych powierzchni  
przenoszących siły:

- wyraźnie wyższy moment obrotowy przy porównywalnym nakładzie siły wkręcającej
- lżejsza praca podczas wkręcania implantu
- także przy wysokim momencie obrotowym eliminacja uszkodzeń geometrii wewnętrznej połączenia

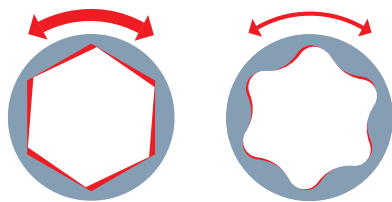
Sześciokąt:  
bardzo silne  
naprężenia  
spowodowane  
krawędziowym  
przeniesieniem sił



Torx®: okrągły, falisty profil wolny od ostrych krawędzi:

- eliminuje zakleszczenie się instrumentu wkręcającego w tubie implantu
- powierzchniowo, a nie krawędziowo przenosi siłę wkręcającą, niwelując naprężenia
- najdłuższa żywotność połączenia implant - łącznik

Sześciokąt:  
duża tolerancja  
powodująca  
nieszczelność

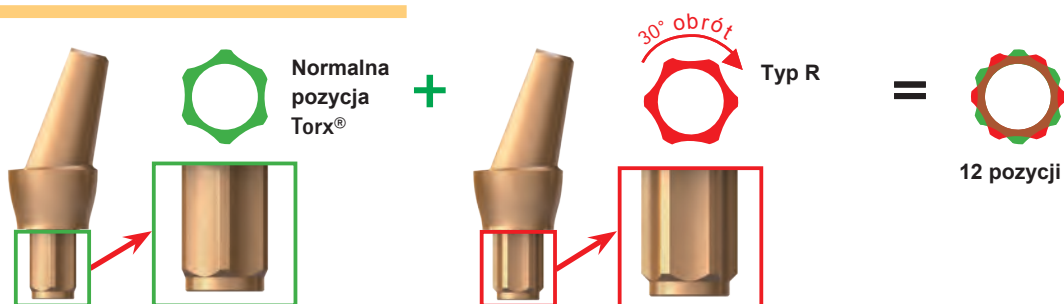


Torx®: idealnie spasowane połączenie:

- wyraźna minimalizacja rotacji
- odporność na mikrodrżania
- szczelność połączenia

## Dla 12 pozycji

Pozycja normalna oraz pozycja typu R umożliwiają ułożenie łączników kątowych w dwunastu pozycjach, dzięki czemu mogą być optymalnie zorientowane.



## SKY Zestaw łączników

Przy pomocy zestawu łączników SKY *abutment selection set*, odpowiednie łączniki o prawidłowej orientacji, mogą być łatwo i szybko dobrane w laboratorium.



SKY zestaw łączników

REF SKYASET9